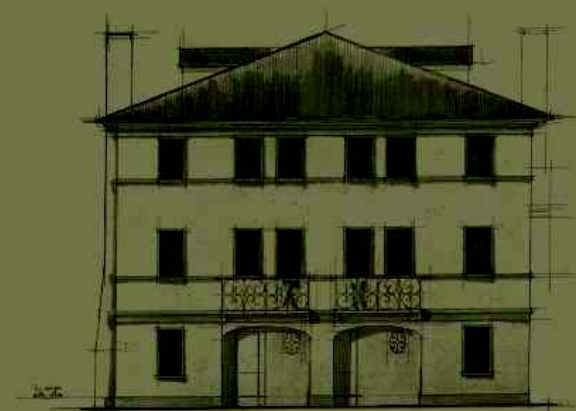
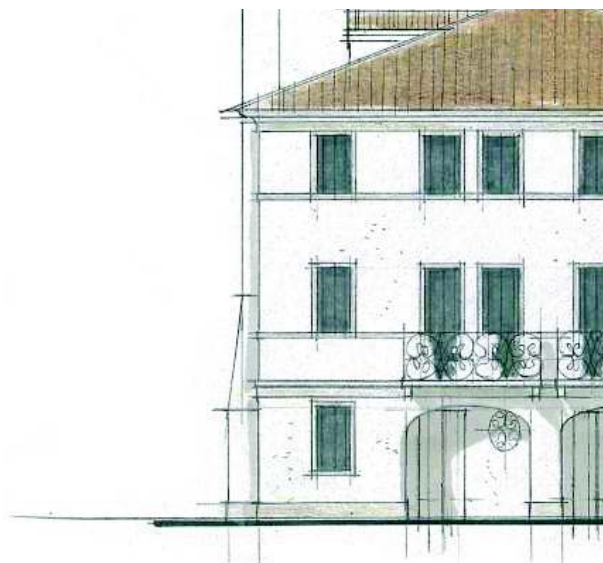
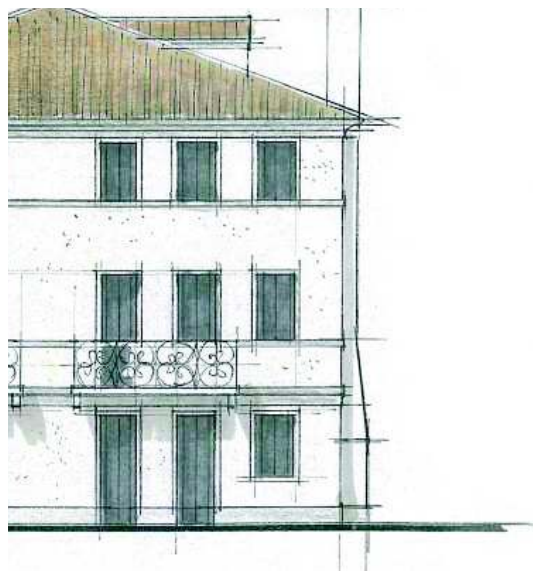
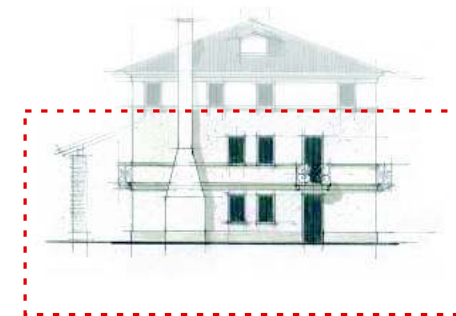
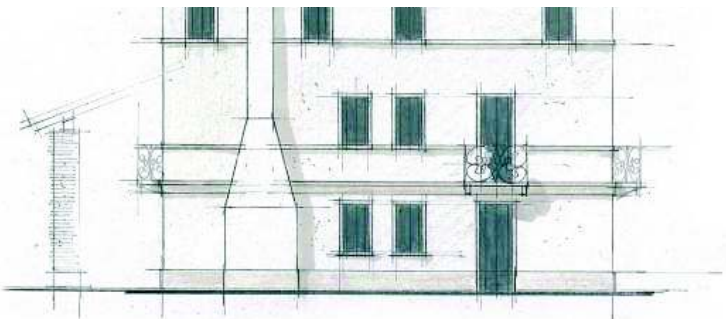
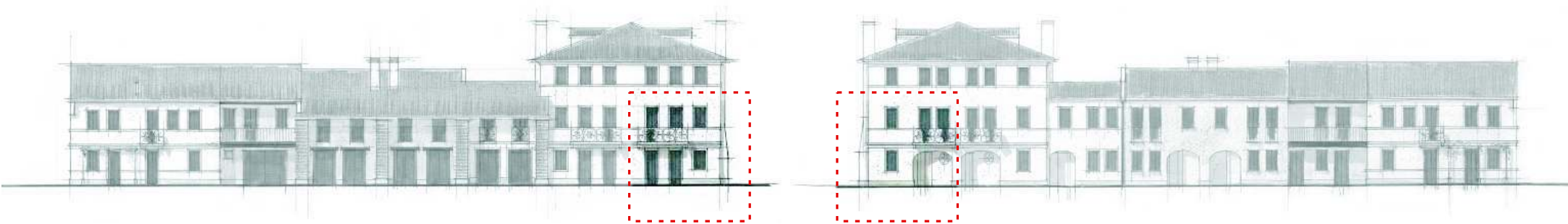


# BORGO SOLARI

complesso residenziale

Comune di Treviso





## UNITA' ABITATIVA "1"

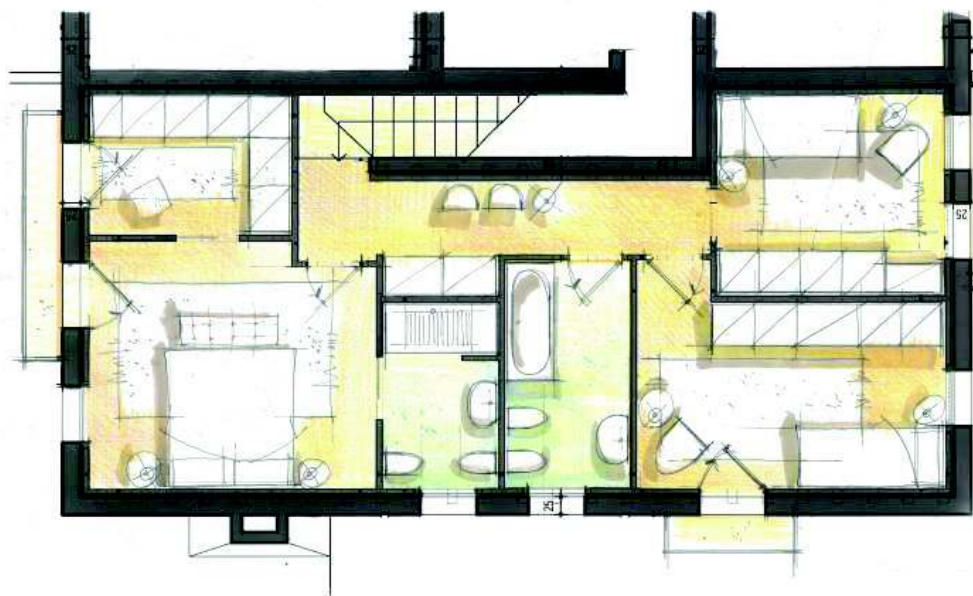
### Descrizione

Appartamento su due piani più taverna interrata situato sul corpo principale.

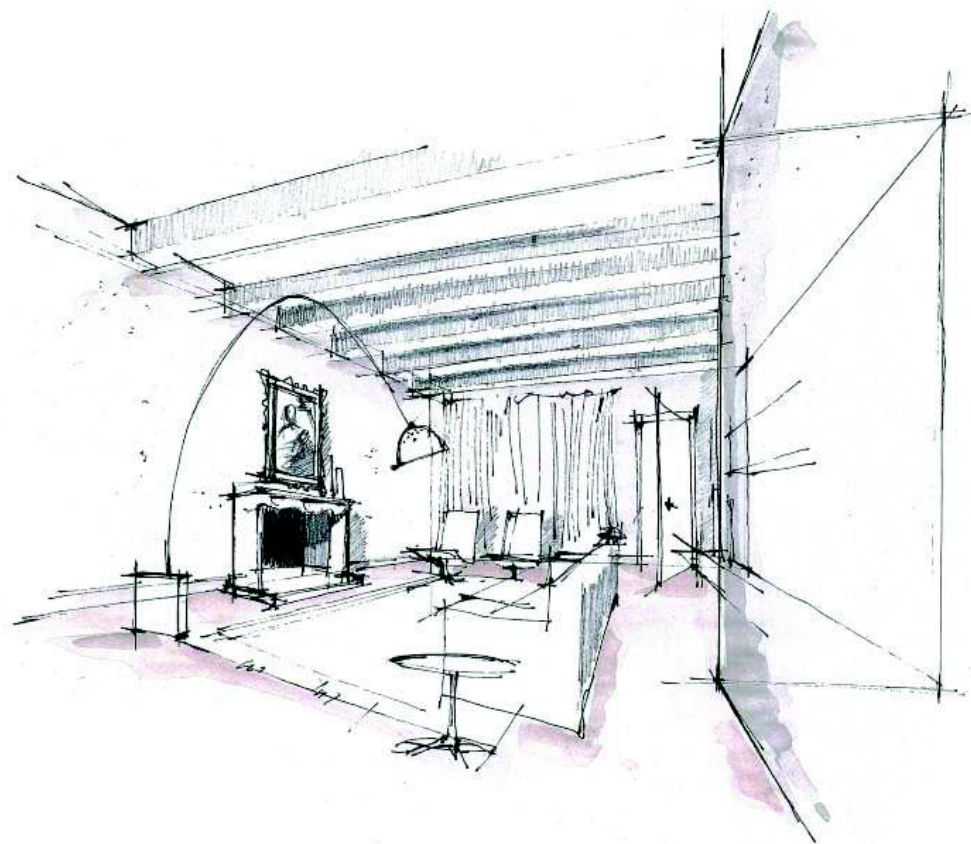
Superficie commerciale del piano terra e piano primo di 154,20 mq, del piano interrato di mq 55,70, tre terrazze da 4,5 mq.

Superficie scoperta di mq 258,90, garage a due posti auto di mq 38,30,

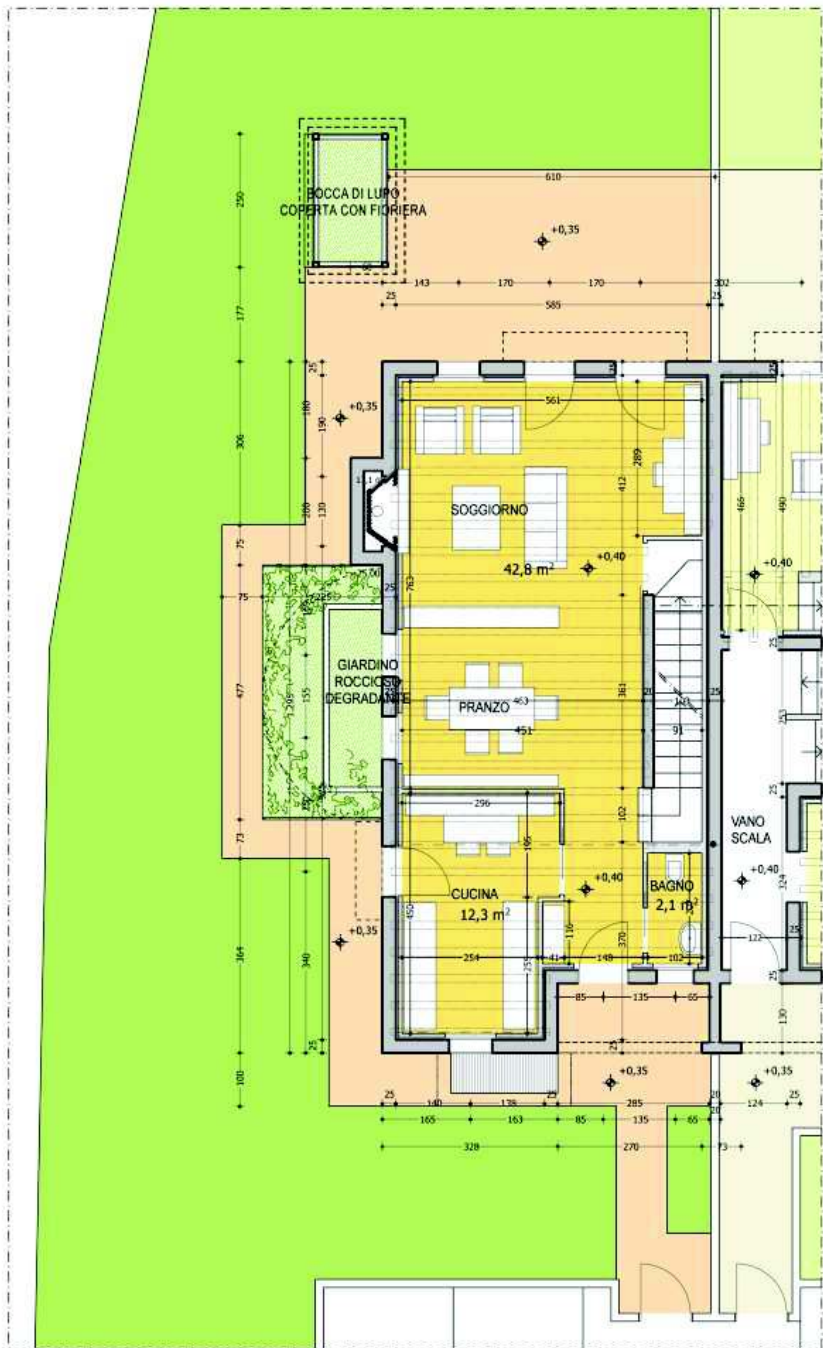
posto auto esterno di pertinenza, accesso privato.



pianta arredi

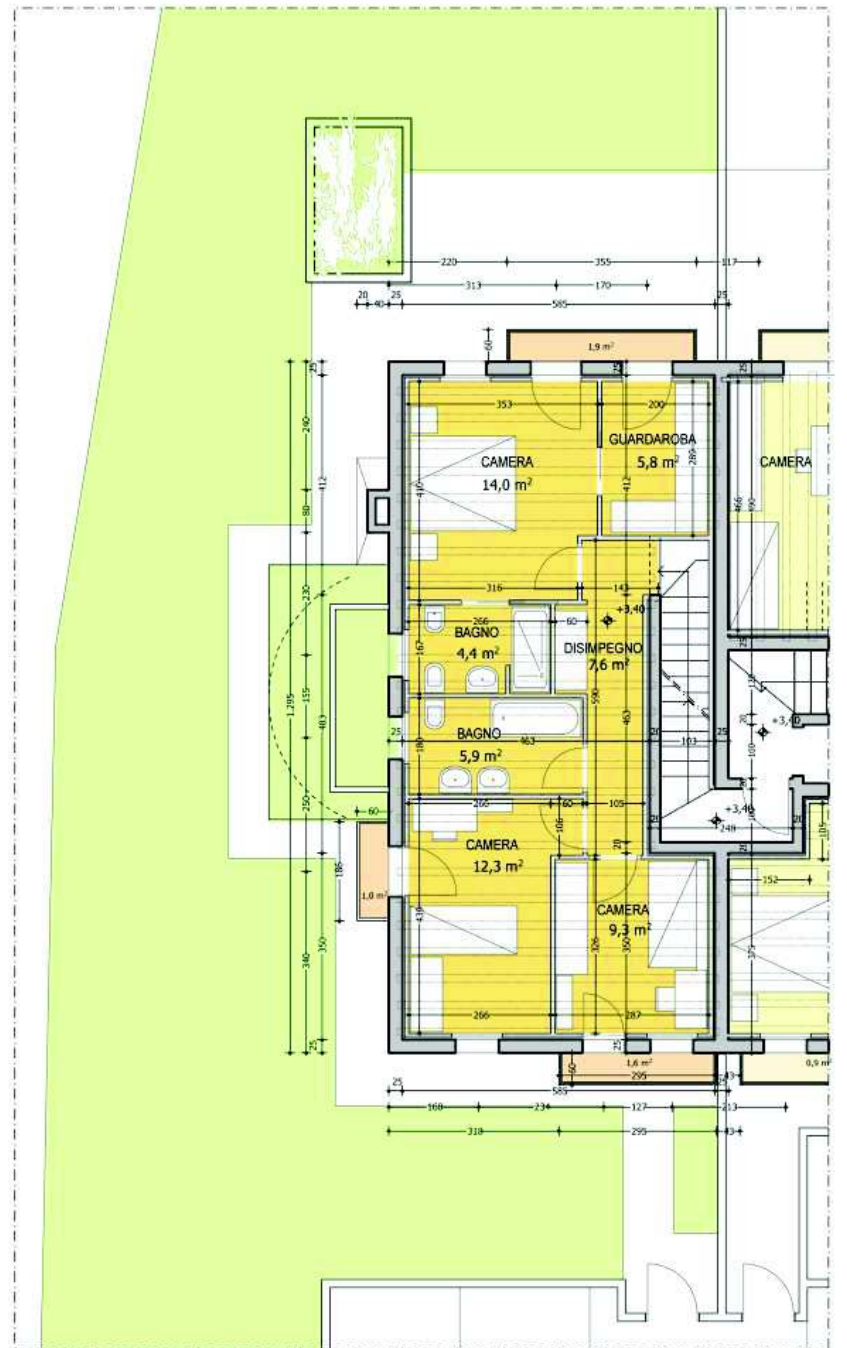


vista interna



unità abitativa 1

plano terra scala 1:100



unità abitativa 1

plano primo scala 1:100

## UNITA' ABITATIVA "1"

### Descrizione

Appartamento su due piani più taverna interrata situato sul corpo principale.  
Superficie commerciale del piano terra e piano primo di 154,20 mq,  
del piano interrato di mq 55,70, tre terrazze da 4,5 mq.  
Superficie scoperta di mq 258,90, garage a due posti auto di mq 38,30,  
posto auto esterno di pertinenza, accesso privato.

### MATERIALI DI FINITURA

#### Rivestimento pranzo-soggiorno

- travertino chiaro con listelli rompitratta (patinato di dimensioni 300x300 mm o 300x600 mm);
- legno essenza rovere con finitura ad olio (dimensioni 2200x139 mm) o teak burma (dimensioni 1300-600x90 mm)

#### Cucina

- ceramica "combustioni" (dimensioni 100x100 mm o 100x300 mm o 300x300 mm);
- travertino chiaro con listelli rompitratta (patinato di dimensioni 300x300 mm o 300x600 mm).

#### Zona notte piano primo

- legno essenza rovere con finitura ad olio (dimensioni 2200x139 mm) o teak burma (dimensioni 1300-600x90 mm)

#### Bagni

- tra travertino chiaro (patinati con dimensioni 300x300 o 300x900 mm)
- rosa antico (patinati con dimensioni 300x300 o 300x900 mm)
- sabbie dorate (patinati con dimensioni 300x300 o 300x900 mm)

#### Terrazze

- bianco del piave battuto (dimensioni 25 a correre)

#### Magazzino e garage

- gres porcellanato

#### Scale zona giorno

- pietra

#### Scale zona notte

- legno essenza rovere finitura ad olio o teak burma

### CHIUSURE ESTERNE

#### Portoncino d'ingresso e secondario blindati

- serramenti esterni in legno lamellare con vetri di sicurezza
- scuri in legno laccati verde scuro
- serramenti piano interrato in pvc

