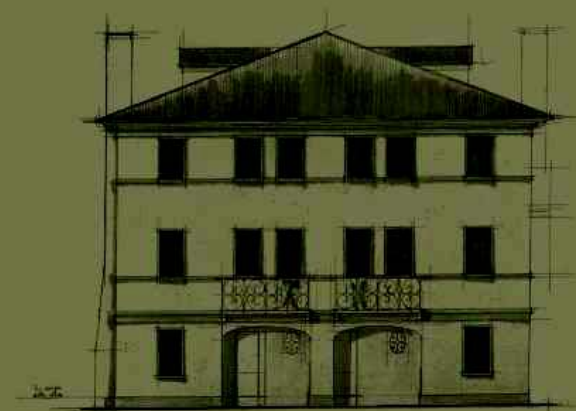
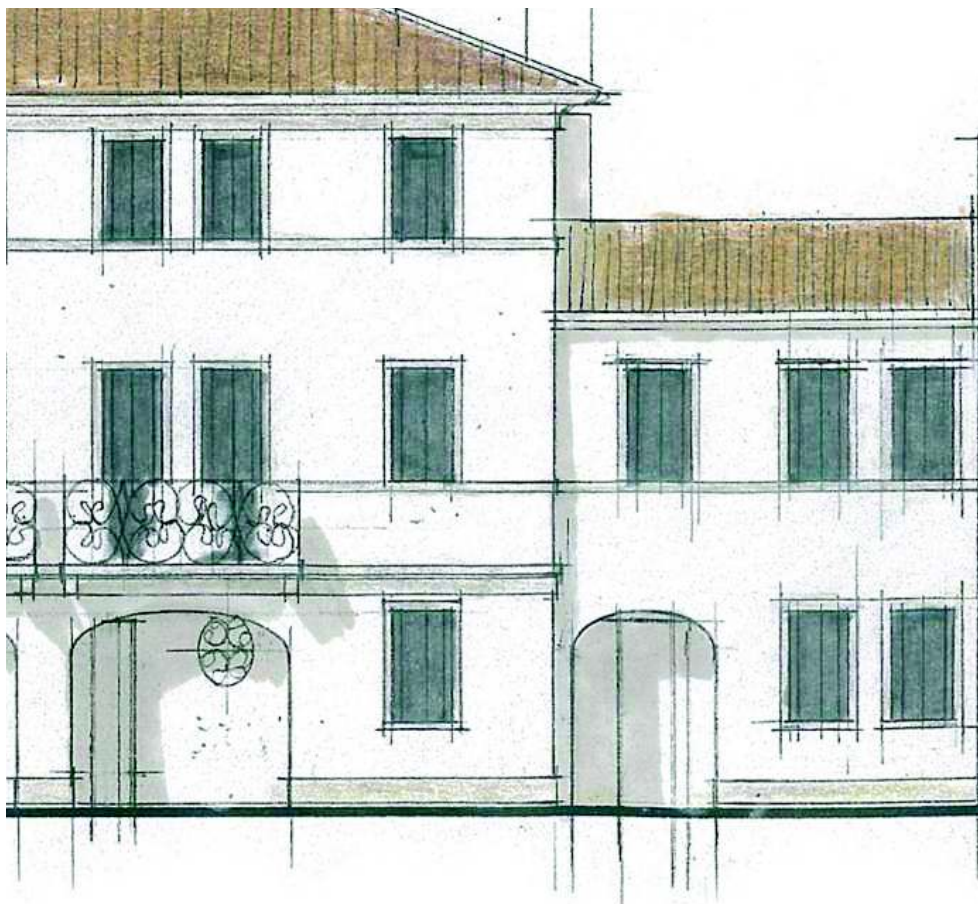
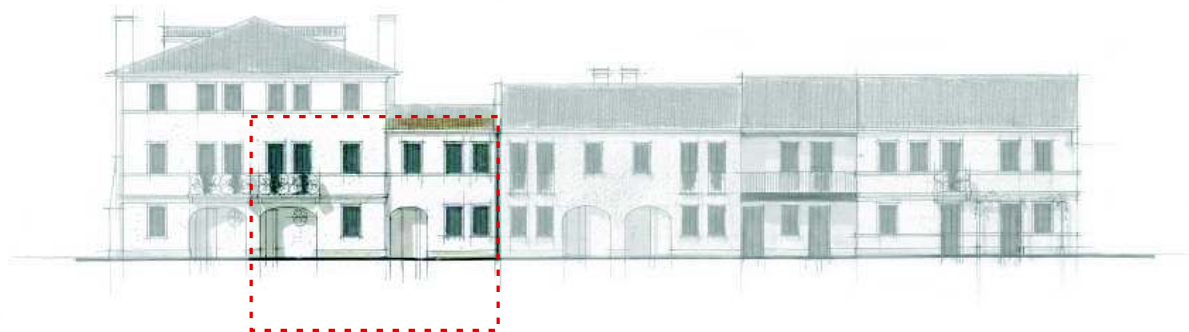


BORGO SOLARI

complesso residenziale

Comune di Treviso





UNITA' ABITATIVA "3"

Descrizione

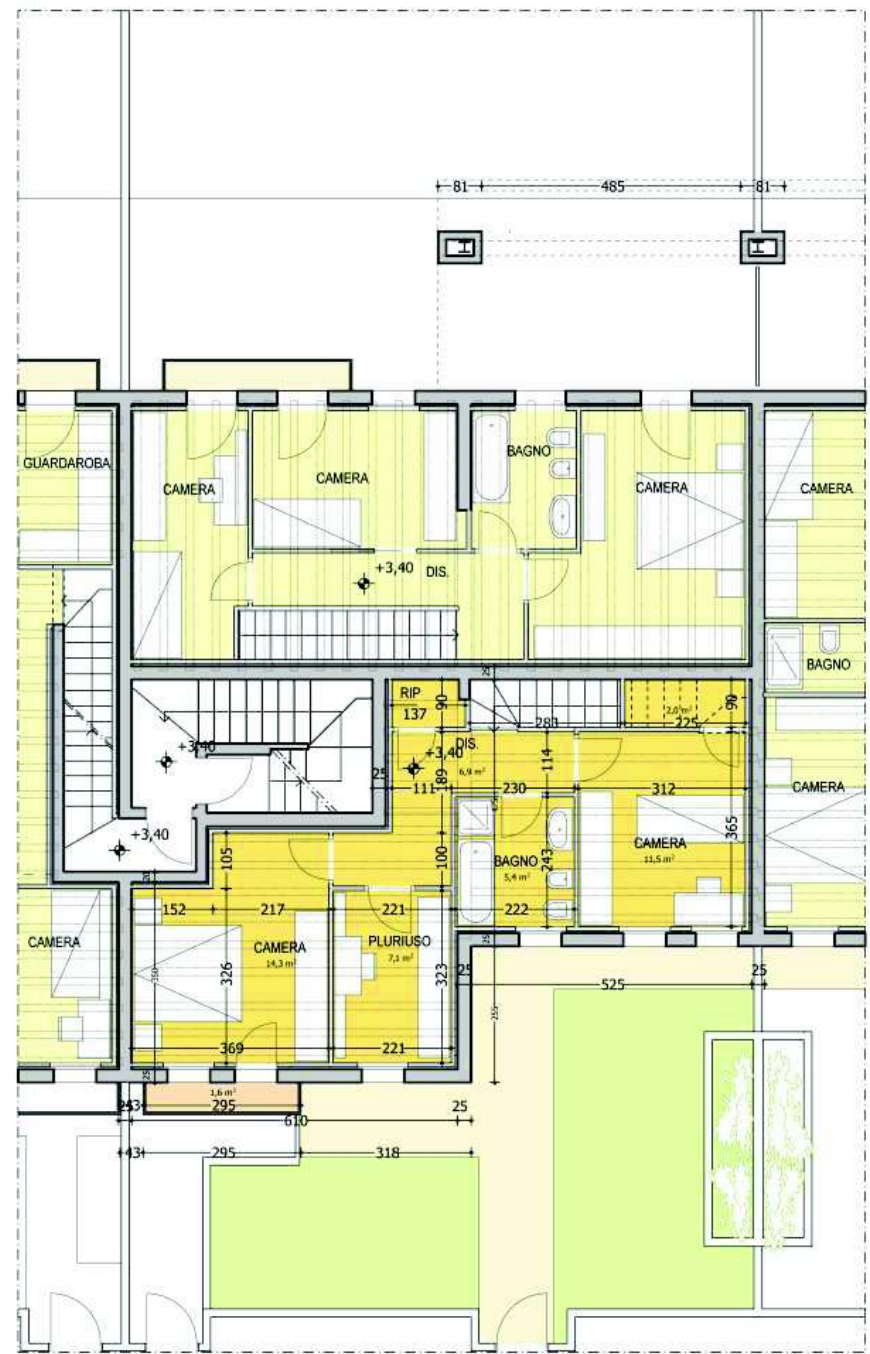
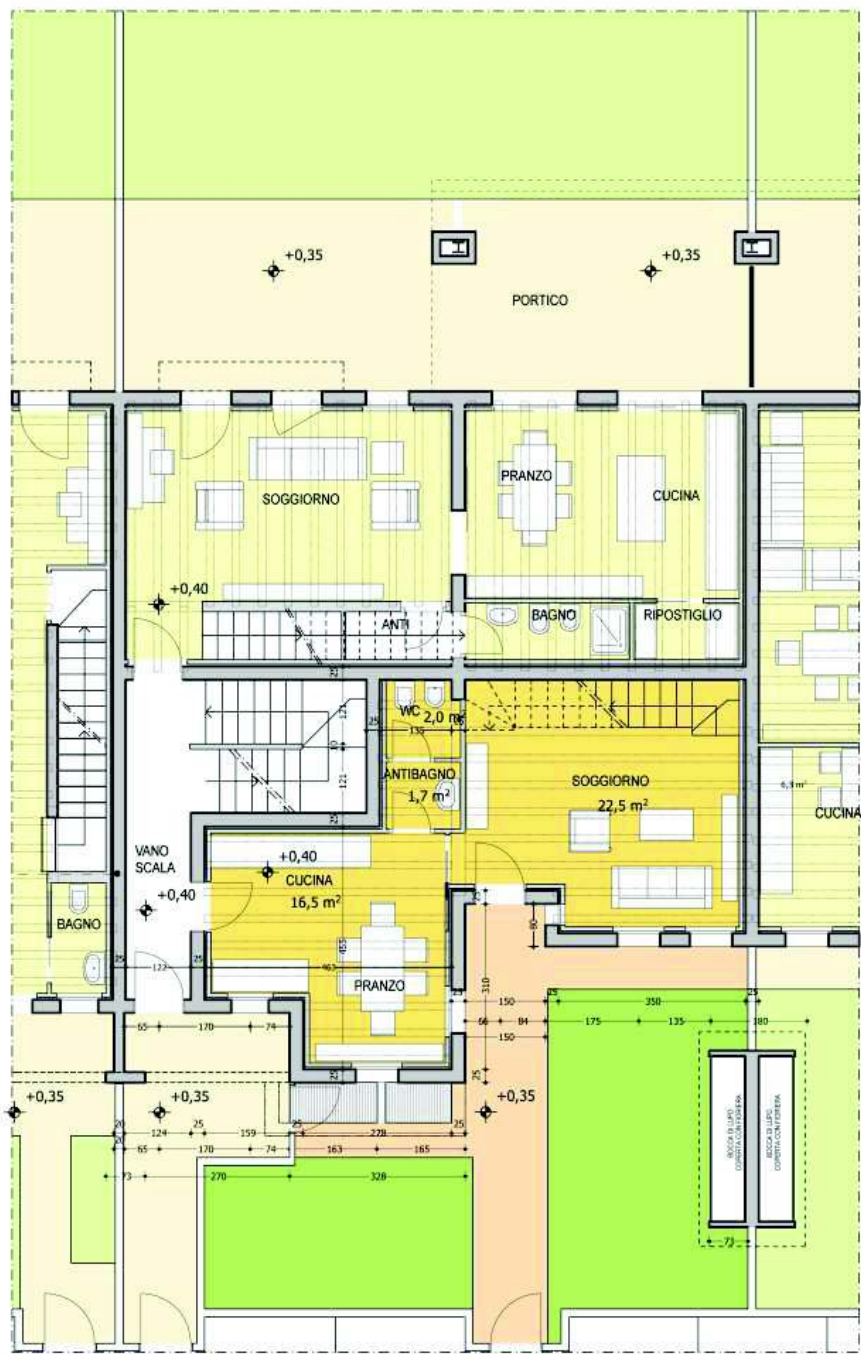
Appartamento su due piani situato sul corpo principale.
Superficie commerciale del piano terra e piano primo di 115,80 mq, e terrazza da 1,6 mq.
Superficie scoperta di mq 57,30 garage a due posti auto di mq 28,10, ripostiglio al piano interrato di mq 7,50, posto auto esterno di pertinenza.
Accesso principale privato e comunicazione interna all'interrato con scale condominiali.



pianta arredi



vista interna



UNITA' ABITATIVA "3"

Descrizione

Appartamento su due piani situato sul corpo principale.

Superficie commerciale del piano terra e piano primo di 115,80 mq, e terrazza da 1,6 mq.

Superficie scoperta di mq 57,30 garage a due posti auto di mq 28,10,

ripostiglio al piano interrato di mq 7,50, posto auto esterno di pertinenza.

Accesso principale privato e comunicazione interna all'interrato con scale condominiali.

MATERIALI DI FINITURA

Soggiorno

-ceramica "combustioni" o "luci" e listelli ceramica (dimensioni 300x300 mm o 100x300 mm)

In alternativa, con sovrapprezzo:

- travertino chiaro con listelli rompitratta (patinato di dimensioni 300x300 mm o 300x600 mm);

-legno essenza rovere con finitura ad olio (dimensioni 2200x139 mm) o teak burma (dimensioni 1300-600x90 mm)

Cucina e pranzo

-ceramica "combustioni" o "luci" e listelli ceramica (dimensioni 300x300 mm o 100x300 mm)

In alternativa, con sovrapprezzo:

-ceramica "combustioni" (dimensioni 100x100 mm o 100x300 mm o 300x300 mm);

-travertino chiaro con listelli rompitratta (patinato di dimensioni 300x300 mm o 300x600 mm).

Zona notte piano primo

-rovere nodino (dimensioni 1000-600x90 mm) o marbau (dimensioni 1300-600x900 mm)

In alternativa, con sovrapprezzo:

-legno essenza rovere con finitura ad olio (dimensioni 2200x139 mm)

o teak burma (dimensioni 1300-600x90 mm)

Bagni e antibagni

-ceramica "muro" e/o "sensum" colori vari

In alternativa, con sovrapprezzo:

-tra travertino chiaro (patinati con dimensioni 300x300 o 300x900 mm)

-rosa antico (patinati con dimensioni 300x300 o 300x900 mm)

-sabbie dorate (patinati con dimensioni 300x300 o 300x900 mm)

Terrazza

-bianco del piave battuto (dimensioni 25 a correre)

Magazzino

-gres porcellanato

Garage

-battuto di cemento

Scale zona notte

-legno essenza rovere finitura ad olio o teak burma

CHIUSURE ESTERNE

-portoncino d'ingresso blindati

-serramenti esterni in legno lamellare con vetri di sicurezza

-scuri in legno laccati verde scuro

-serramenti piano interrato in pvc

