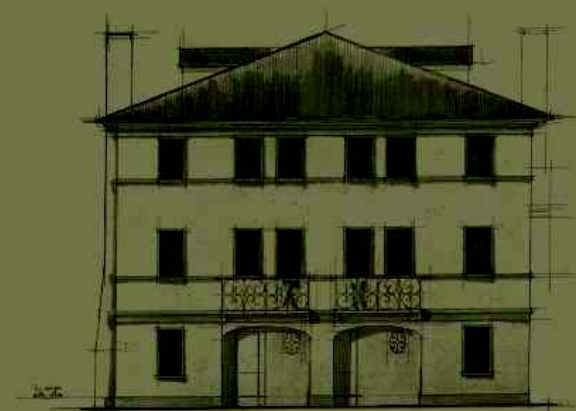
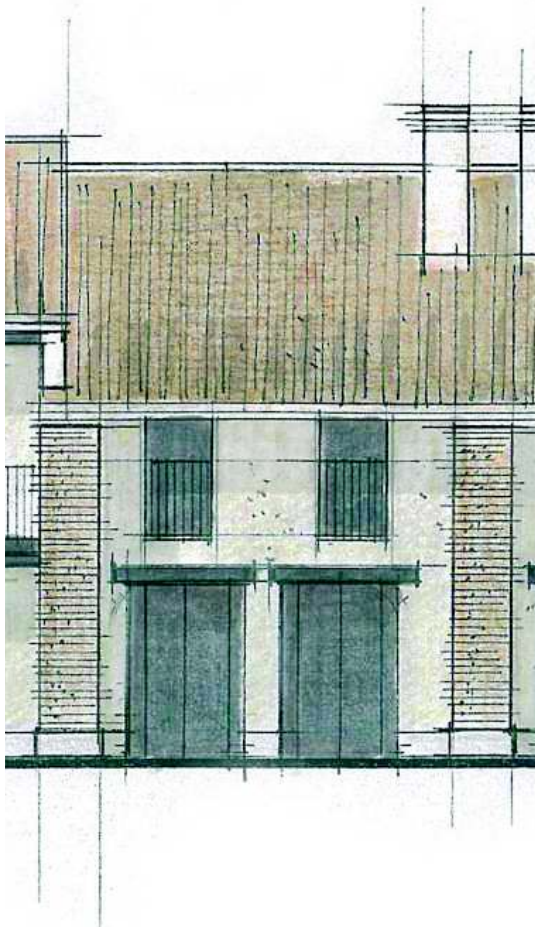
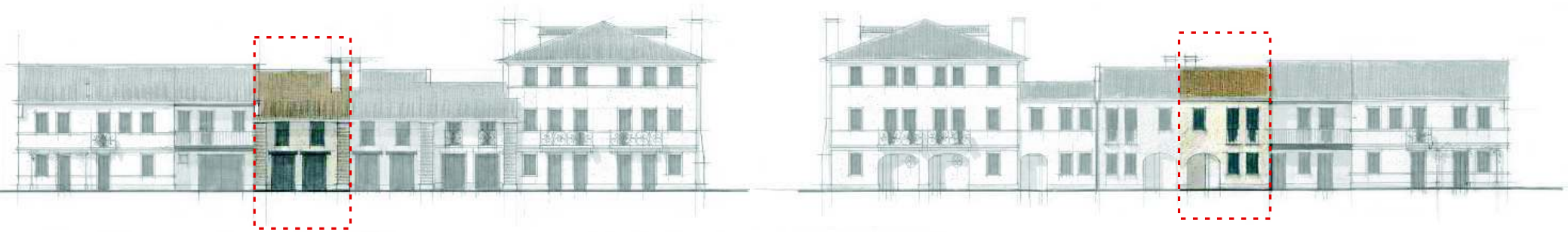


BORGO SOLARI

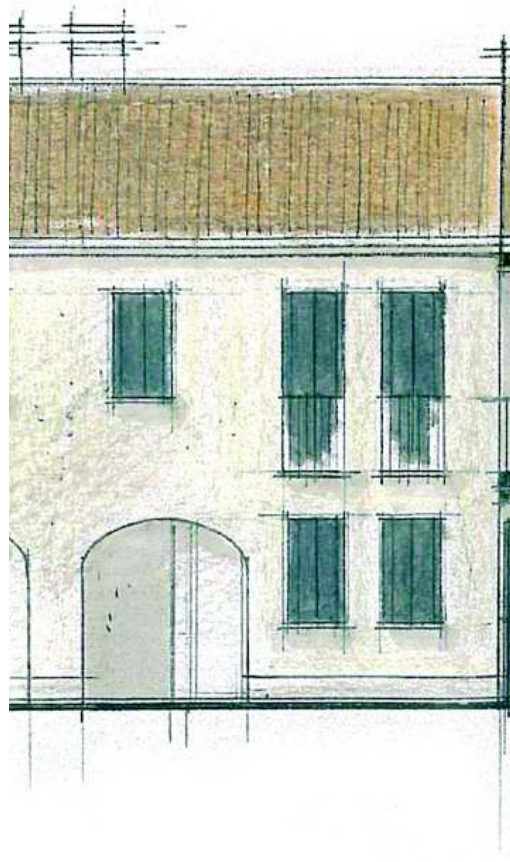
complesso residenziale

Comune di Treviso





prospetto sud



prospetto nord

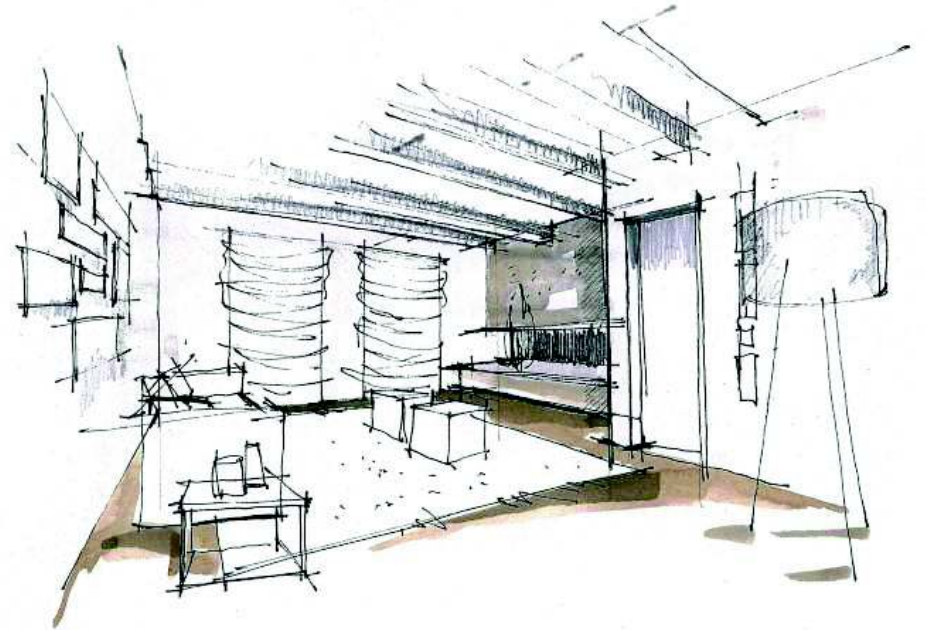
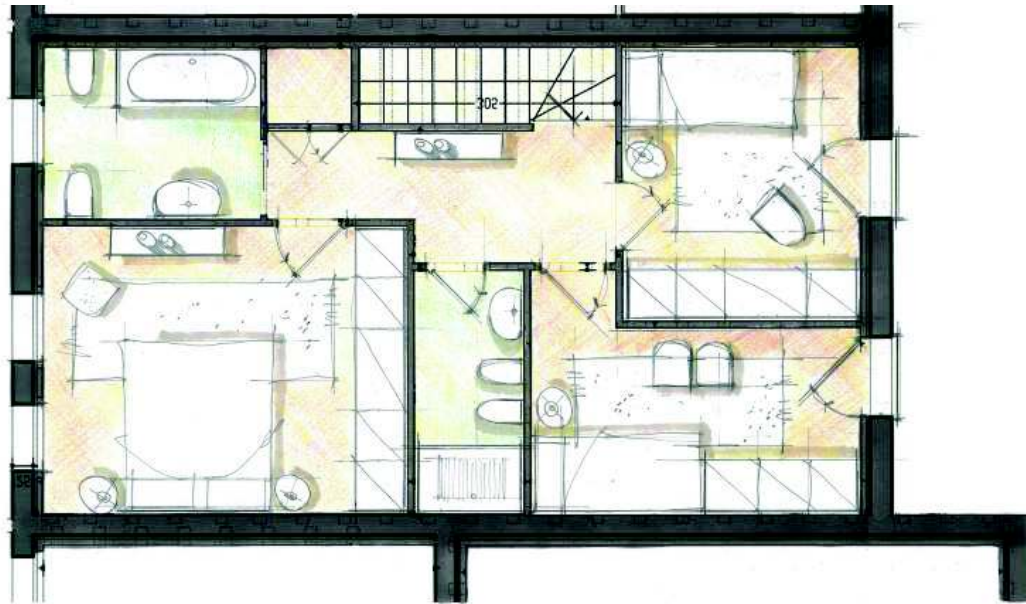
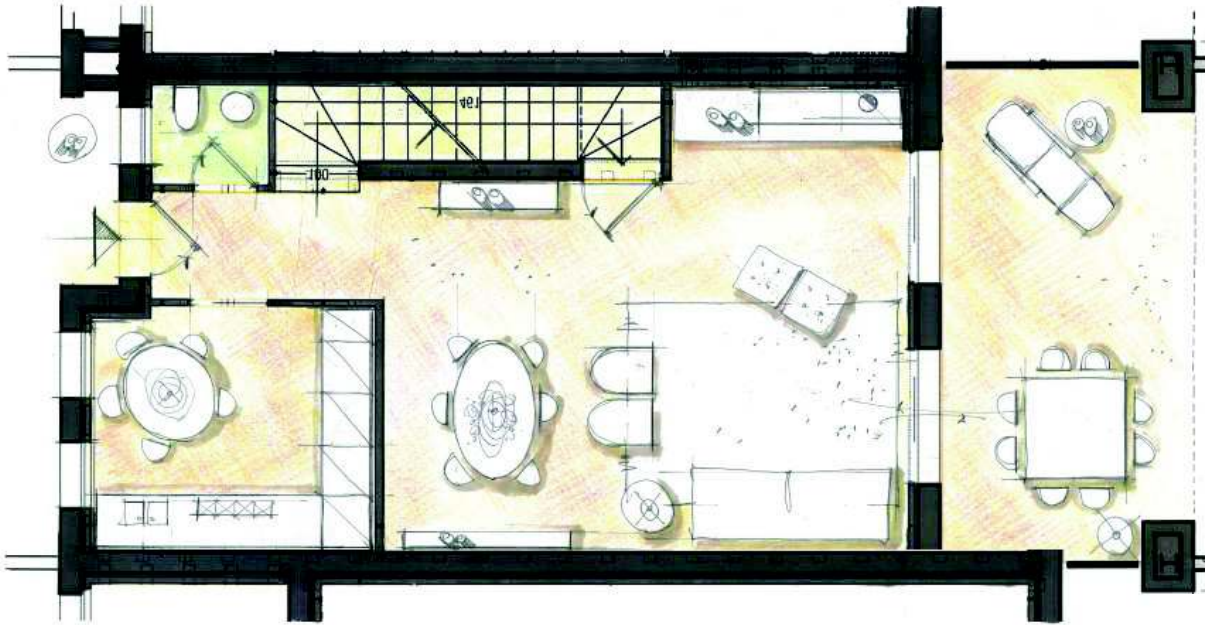
UNITA' ABITATIVA "5"

Descrizione

Appartamento su due piani più taverna interrata situato sul corpo centrale.

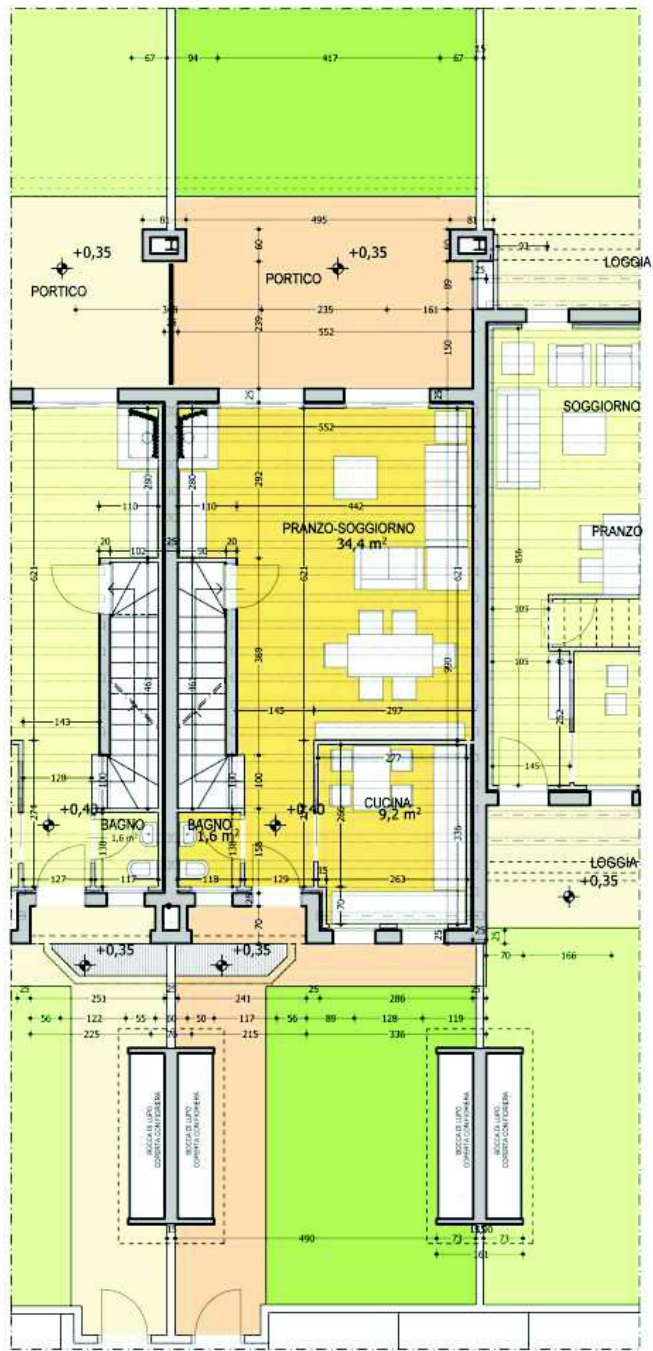
Superficie commerciale del piano terra e piano primo di 118,8, del piano interrato di 27,40 mq, portico da mq 20,60.

Superficie scoperta di mq 96,30 garage a due posti auto di mq 33,2 posto auto esterno di pertinenza e accesso principale privato.



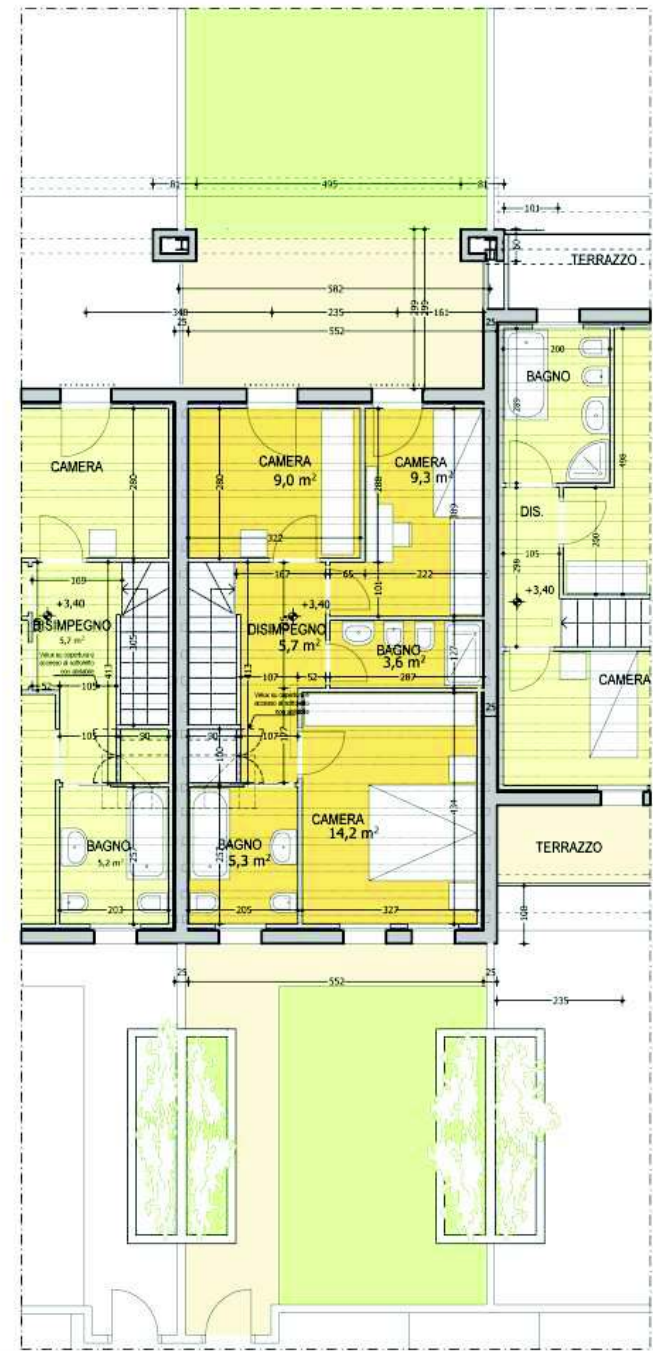
pianta arredi

vista interna



unità abitativa 5

piano terra scala 1:100



unità abitativa 5

piano primo scala 1:100

UNITA' ABITATIVA "5"

Descrizione

Appartamento su due piani più taverna interrata situato sul corpo centrale.

Superficie commerciale del piano terra e piano primo di 118,8, del piano interrato di 27,40 mq, portico da mq 20,60.

Superficie scoperta di mq 96,30 garage a due posti auto di mq 33,2

posto auto esterno di pertinenza e accesso principale privato.

MATERIALI DI FINITURA

Pranzo-soggiorno

- travertino chiaro con listelli rompitratta (patinato di dimensioni 300x300 mm o 300x600 mm);
- legno essenza rovere con finitura ad olio (dimensioni 2200x139 mm) o teak burma (dimensioni 1300-600x90 mm)

Cucina

- ceramica "combustioni" (dimensioni 100x100 mm o 100x300 mm o 300x300 mm);
- travertino chiaro con listelli rompitratta (patinato di dimensioni 300x300 mm o 300x600 mm).

Zona notte piano primo

- legno essenza rovere con finitura ad olio (dimensioni 2200x139 mm) o teak burma (dimensioni 1300-600x90 mm)

Bagni

- tra travertino chiaro (patinati con dimensioni 300x300 o 300x900 mm)
- rosa antico (patinati con dimensioni 300x300 o 300x900 mm)
- sabbie dorate (patinati con dimensioni 300x300 o 300x900 mm)

Magazzino e garage

- gres porcellanato

Scale zona giorno

- pietra

Scale zona notte

- legno essenza rovere finitura ad olio o teak burma

CHIUSURE ESTERNE

- portoncino d'ingresso (piano terra) e secondario (piano interrato) blindati
- serramenti esterni in legno lamellare con vetri di sicurezza
- scuri in legno laccati verde scuro
- serramenti piano interrato in pvc

